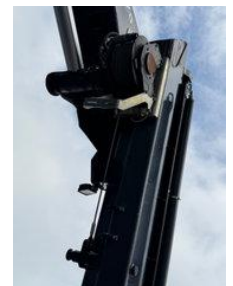


## Scania R450 6x2 HMF 5020-K7+2 ,Winch Euro 6

### Allgemeine Merkmale

Marke	Scania
Modell	R450
Unterkategorie	Kranwagen
Kennzeichen	37-BHH-5
Zählerstand	775.000km
Baujahr	2016
Datum der Erstzulassung	01-06-2016
Zustand	Gebraucht
Allgemeiner Zustand	Sehr gut
Kraftstoff	Diesel
Emissionsklasse	Euro 6
Referenz	Scania R 450 6x2 HMF 5020-K7+2 ,Winch Euro 6 2016
CE-Kennzeichnung	Und



### Eigenschaften

Ledig gewicht	20.920kg
Belastbarkeit	8.080kg
Zulässiges Gesamtgewicht	29.000kg

# Scania R450 6x2 HMF 5020-K7+2 ,Winch Euro 6

## Technische Spezifikationen

Anzahl der Achsen	3
Achsenkonfiguration	6x2
Übertragung	Automatisch
Vermögenswerte	331

## Beschreibung

6x2 Letzte Achse: Lift-/Lenkachse Euro 6 Länge der offenen Ladefläche: 6,30 m Ladehöhe: 1,07 m HMF 5020-K7+2 (50 t/m Kran)  
7x hydraulisch + 2x mechanisch ausfahrbar Gesamtarbeitshöhe ca. 28 m 4-Punkt-Abstützung Hydraulische Seilwinde Diverse  
Werkzeugkästen Niederländisches Fahrzeug In sehr gutem Zustand Sofort einsatzbereit

## Zubehör

- 2 Pedale Steuerung
- Trailer coupling
- Adaptive Geschwindigkeitsregelanlage
- Automat
- Bluetooth
- Central lubrication system
- Central doorlocking
- Climate control
- Electric windows
- Extra steering axle
- Leather interior
- Air suspension system
- Luftgefederte Sitze
- Regensensor
- Schiebedach
- Beheizbare Spiegel
- Lenkhilfe
- Sitzheizung
- Rundumleuchte
- Antiblockiersystem
- Rückwärtsfahrkamera
- Klimaanlage
- Aluminium-Kraftstofftank
- Zentralverriegelung
- Zentralschmierung
- Geschwindigkeitsregelanlage
- Elektrische Fensterheber
- Werkzeugkasten
- Luftfederung

- Nebelleuchten
- Navigationssystem
- Radio/CD-Spieler
- Schlafkabine
- Standheizung
- Zugmaul
- Fernlicht
- Sonnenschutzklappe
- Antiblockiersystem
- Elektrisch verstellbare Außenspiegel
-